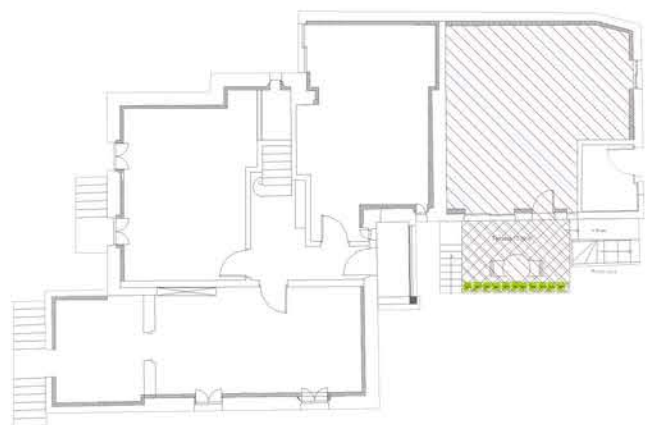




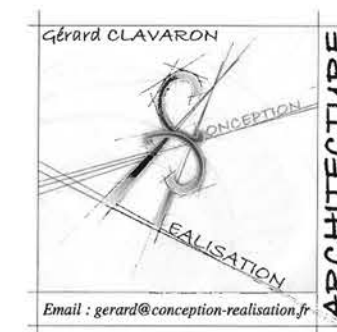
LOT N° 01- RDJ 2 pièces- Surface habitable 33.65m² - Terrasse 12.30 m²



Nota: Le mobilier et l'ensemble des équipements sont non contractuels et donnés à des fins de visualisation.
La société se réserve la possibilité d'apporter des améliorations dues à des impératifs techniques

RESIDENCE SAN MARGOT

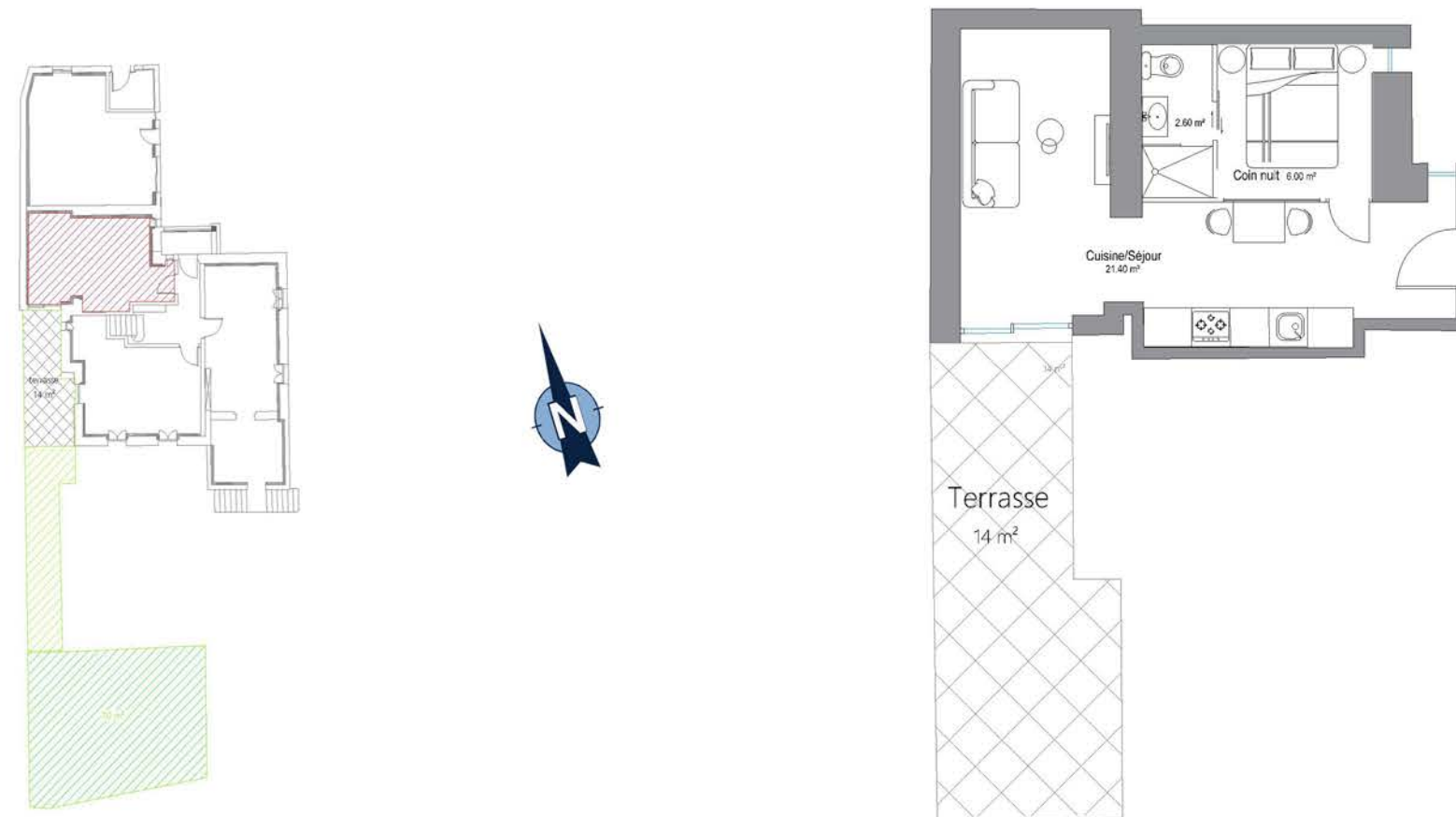
15 Avenue Sainte Marguerite-06150 Cannes



DOCUMENT NON CONTRACTUEL



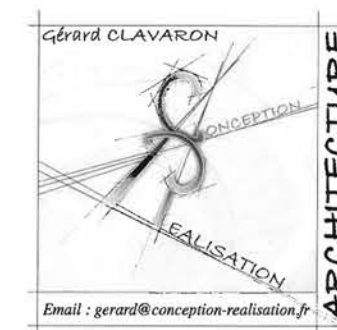
LOT N° 02- RDJ- 2 pièces- Surface habitable 30 m² - Jardin 70 m²- Cour 14 m²



Nota: La position des équipements est donnée à titre indicatif, la société se réserve la possibilité d'apporter à ce plan, des modifications dues à des impératifs d'ordre technique ou administratif.

RESIDENCE SAN MARGOT

15 Avenue Sainte Marguerite-06150 Cannes





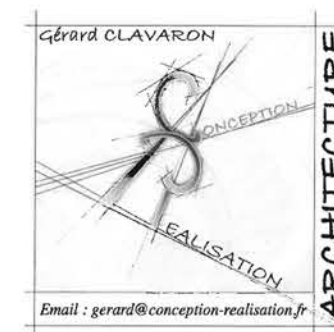
LOT N° 03- RDJ- 28.33 M² + Jardin 60m²



Nota: Le mobilier et l'ensemble des équipements sont non contractuels et donnés à des fins de visualisation.
La société se réserve la possibilité d'apporter des améliorations dues à des impératifs techniques

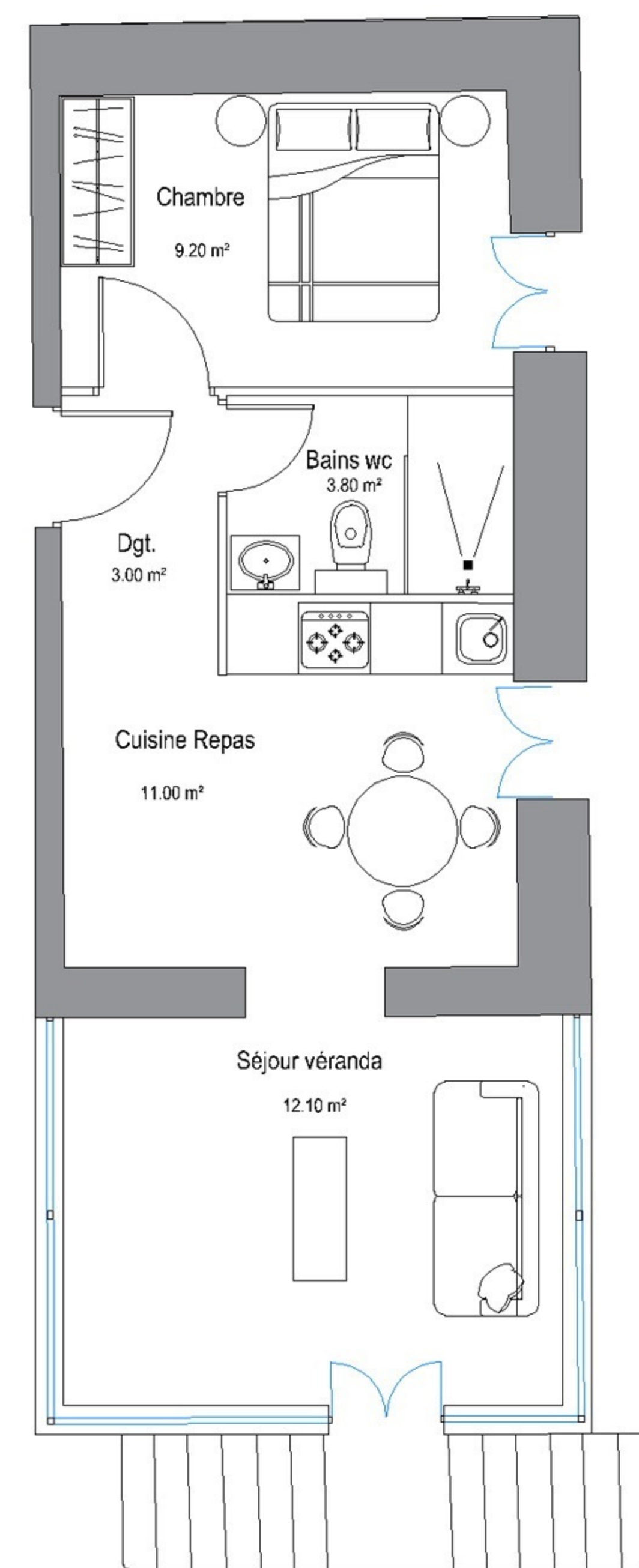
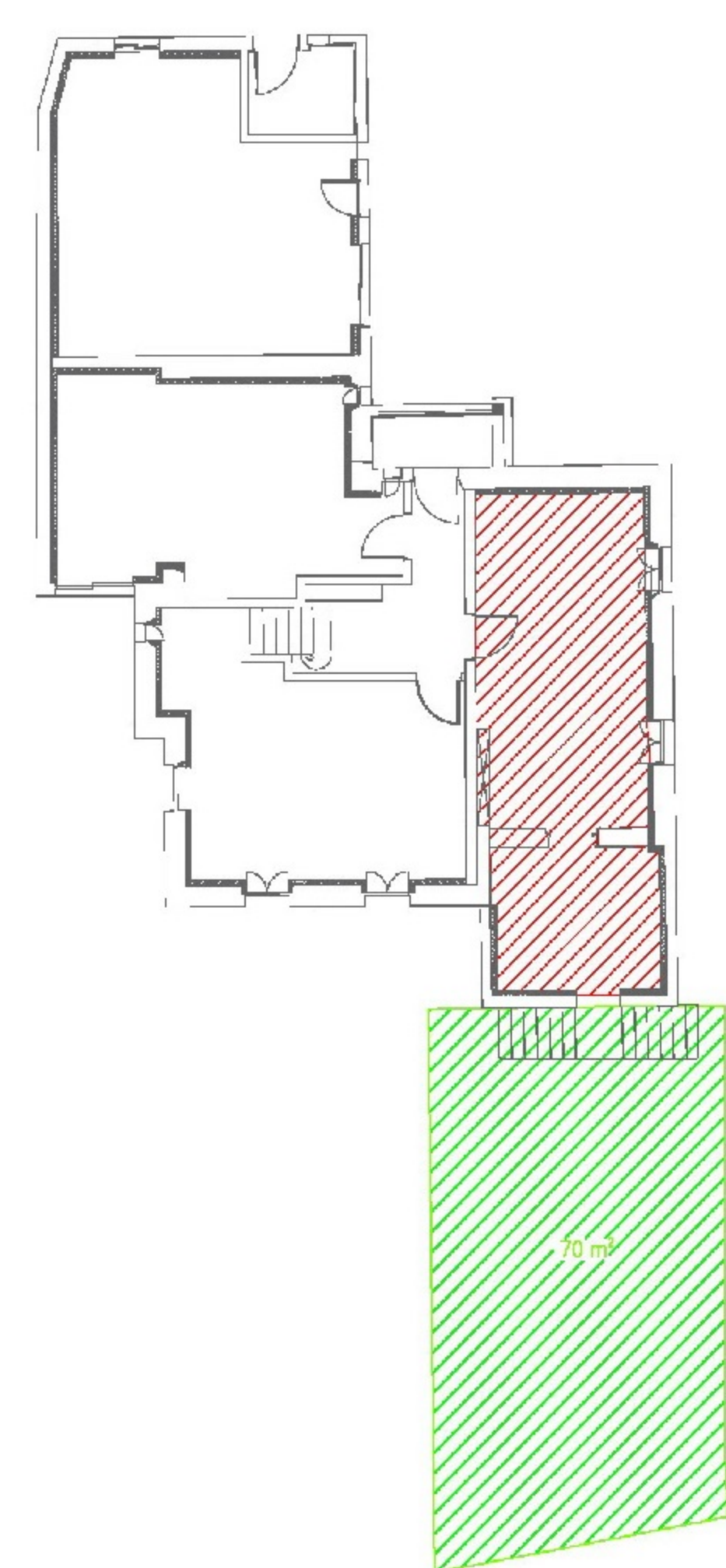
RESIDENCE SAN MARGOT

15 Avenue Sainte Marguerite-06150 Cannes





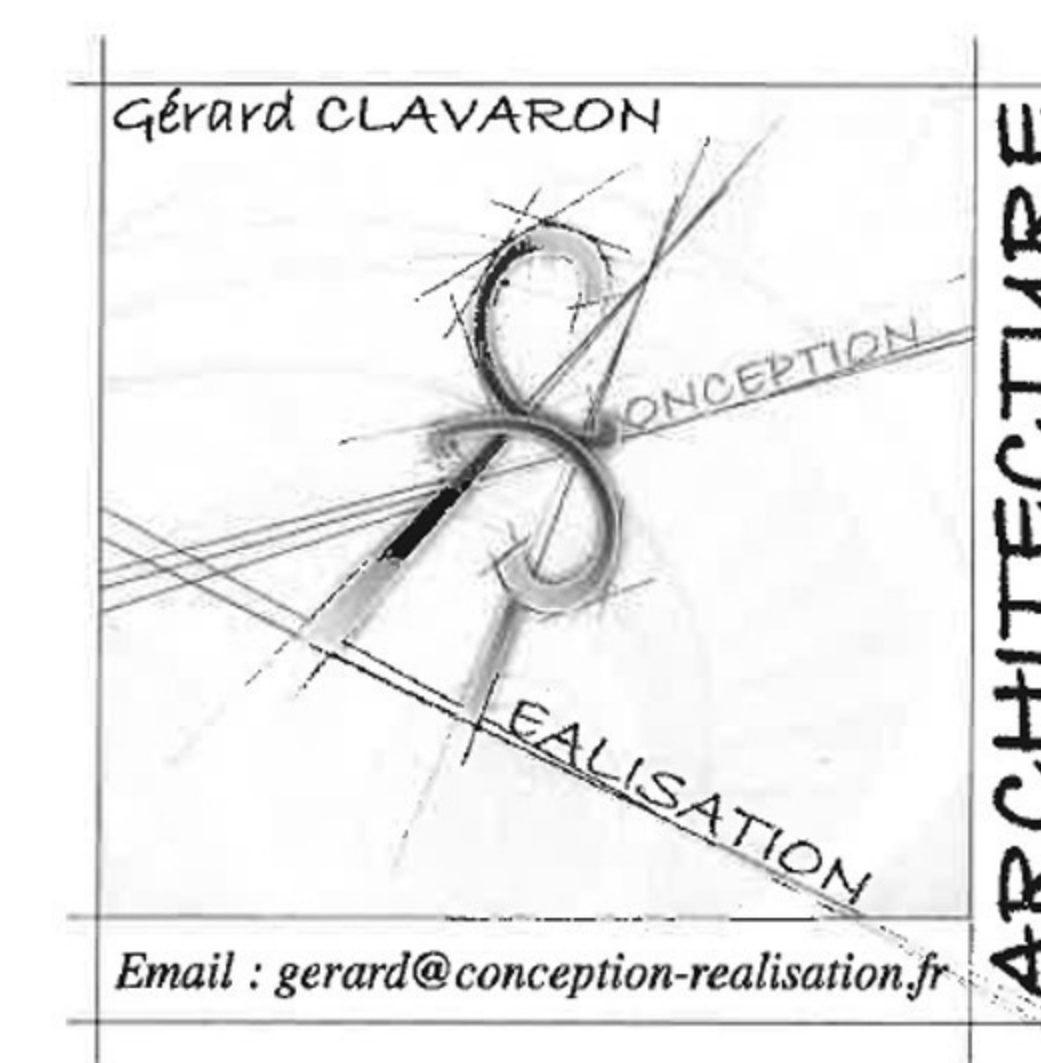
LOT N° 04- RDJ- 2 pièces- Surface habitable 39.10 m² - Jardin 70 m²



Nota: Le mobilier et l'ensemble des équipements sont non contractuels et donnés à des fins de visualisation.
La société se réserve la possibilité d'apporter des améliorations dues à des impératifs techniques

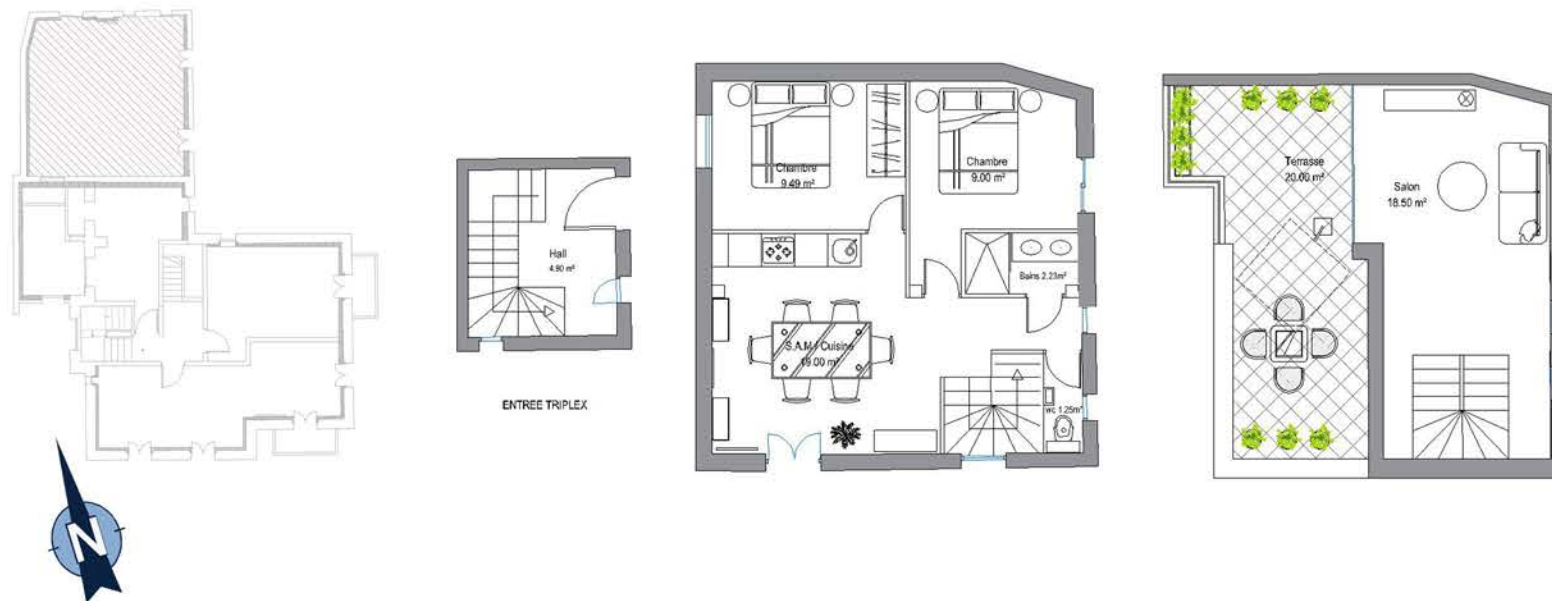
RESIDENCE SAN MARGOT

15 Avenue Sainte Marguerite-06150 Cannes





LOT 101 - TRIPLEX - 3 Pièces 64.27 m² - Terrasse 20.00 m²



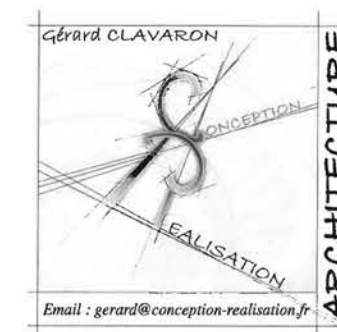
Nota: Le mobilier et l'ensemble des équipements sont non contractuels et donnés à des fins de visualisation.
La société se réserve la possibilité d'apporter des améliorations dues à des impératifs techniques

RESIDENCE SAN MARGOT

15 Avenue Sainte Marguerite-06150 Cannes

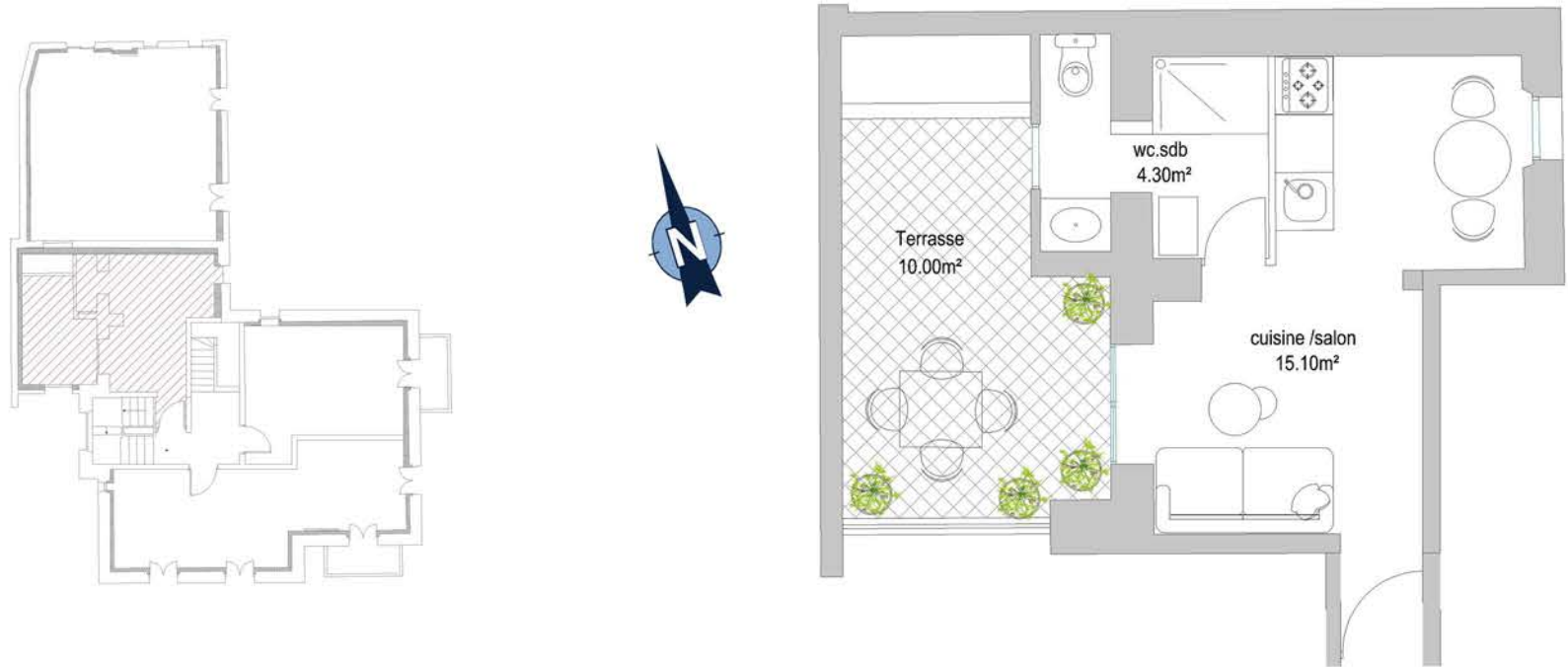


NICE CITY
INVEST
— Groupe KBR —





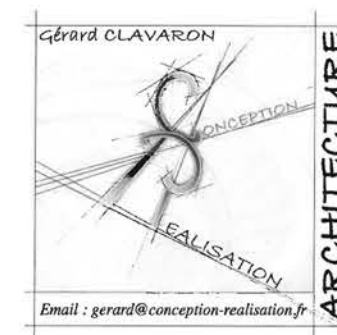
LOT 102 - Etage 1 - Studio 19.40 m² + terrasse 10.00m²



Nota: Le mobilier et l'ensemble des équipements sont non contractuels et donnés à des fins de visualisation.
La société se réserve la possibilité d'apporter des améliorations dues à des impératifs techniques

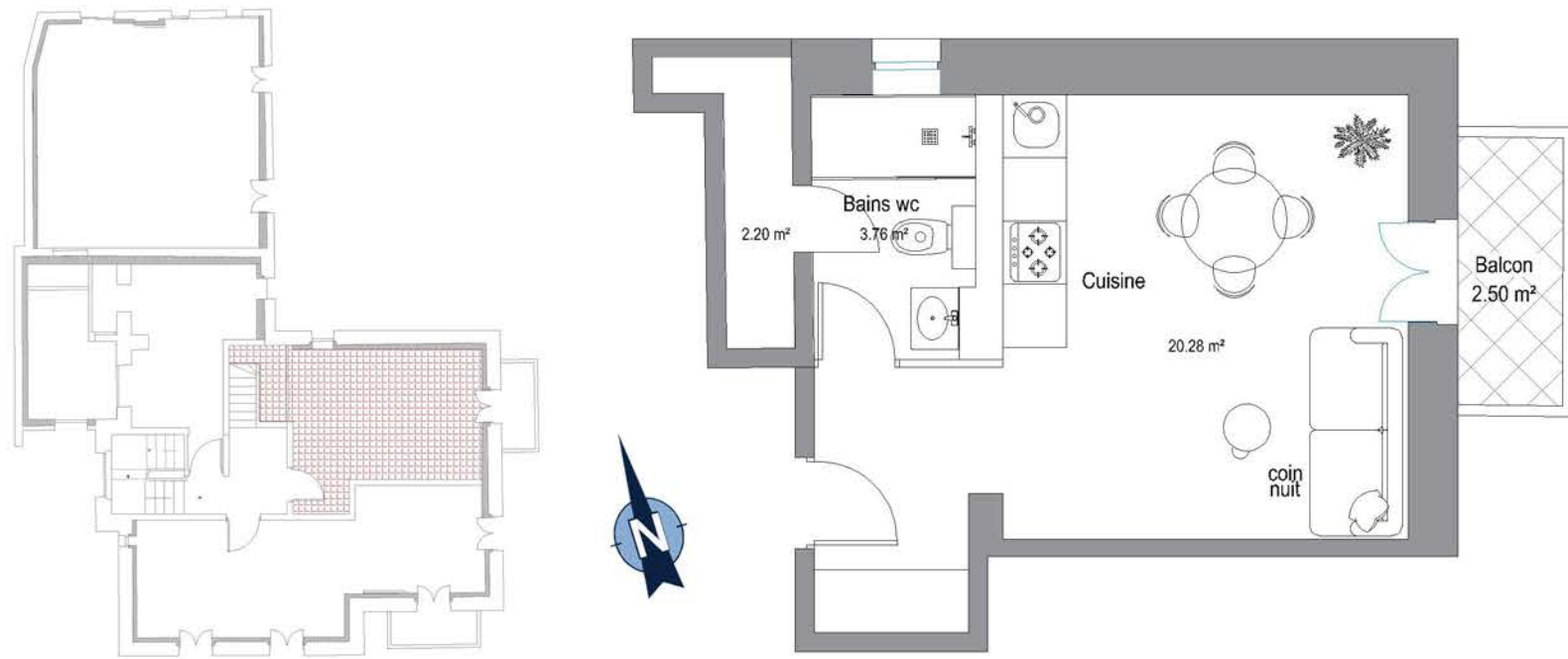
RESIDENCE SAN MARGOT

15 Avenue Sainte Marguerite-06150 Cannes





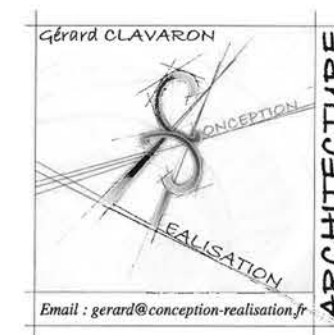
LOT N° 103 - Etage1 - Studio- Surface habitable 26.24 m²-Balcon 2.50 m²



Nota: Le mobilier et l'ensemble des équipements sont non contractuels et donnés à des fins de visualisation.
La société se réserve la possibilité d'apporter des améliorations dues à des impératifs techniques

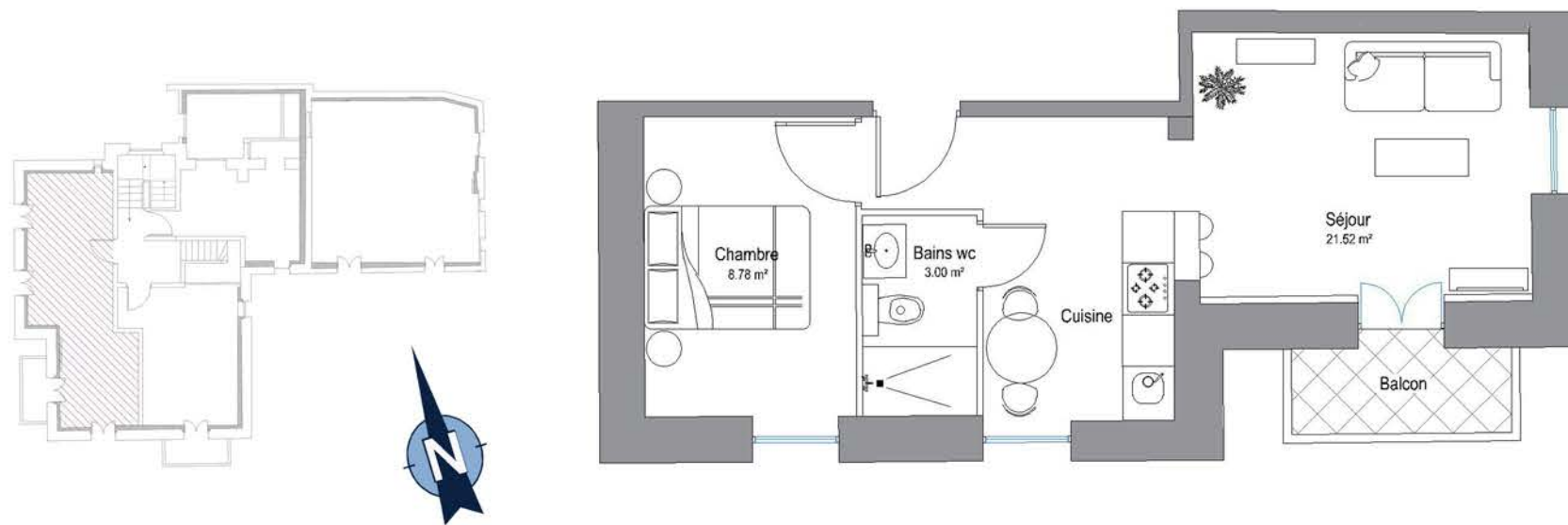
RESIDENCE SAN MARGOT

15 Avenue Sainte Marguerite-06150 Cannes





LOT N° 104- Etage 1 - 2 pièces- Surface habitable 33.30 m²- Balcon 2.50 m²



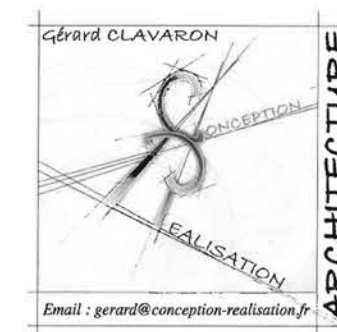
Nota: Le mobilier et l'ensemble des équipements sont non contractuels et donnés à des fins de visualisation.
La société se réserve la possibilité d'apporter des améliorations dues à des impératifs techniques

RESIDENCE SAN MARGOT

15 Avenue Sainte Marguerite-06150 Cannes



NICE CITY
INVEST
— Groupe KBR —

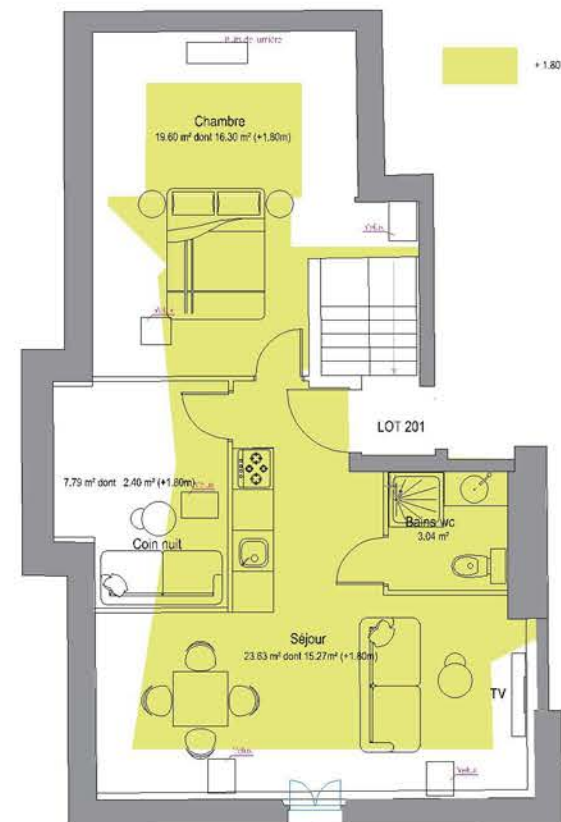
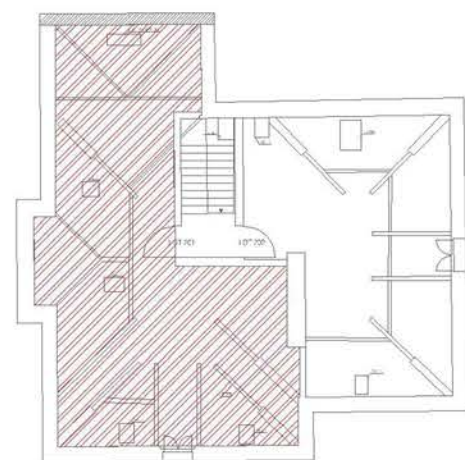


RESIDENCE SAN MARGOT

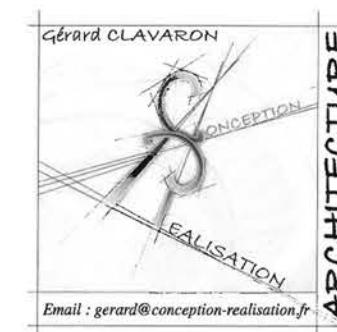
15 Avenue Sainte Marguerite-06150 Cannes



LOT N° 201 - Etage 2 - 2 pièces - Surface habitable 37.01 m² - Surface utile 17.05 m²
Surface total : 54.06 m²

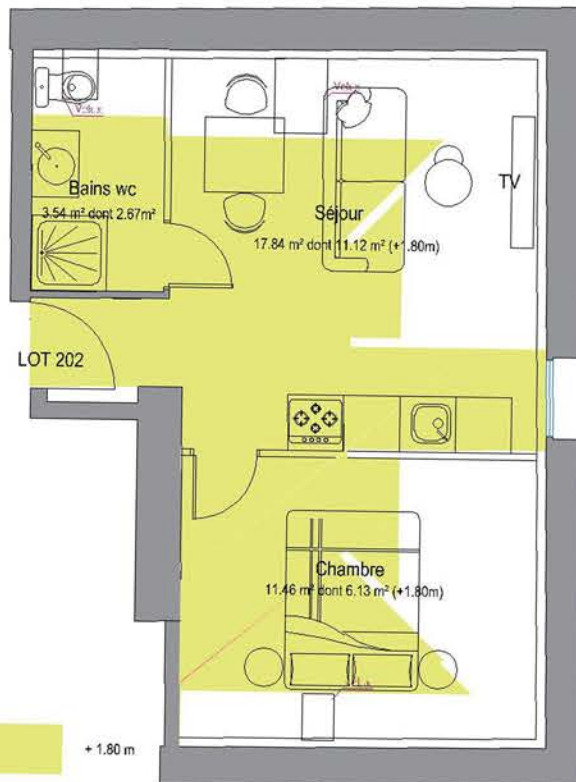
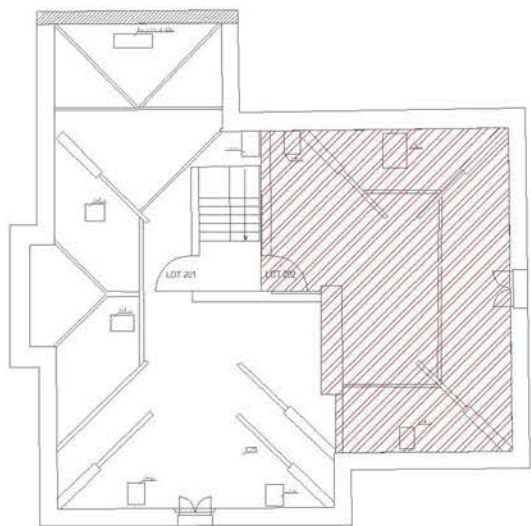


Nota: Le mobilier et l'ensemble des équipements sont non contractuels et donnés à des fins de visualisation.
La société se réserve la possibilité d'apporter des améliorations dues à des impératifs techniques





LOT N° 202 - Etage 2 - 2 pièces - Surface habitable 19.92 m² - Surface utile 12.92 m²
Surface totale: 32.84 m²



Nota: Le mobilier et l'ensemble des équipements sont non contractuels et donnés à des fins de visualisation.
La société se réserve la possibilité d'apporter des améliorations dues à des impératifs techniques

RESIDENCE SAN MARGOT

15 Avenue Sainte Marguerite-06150 Cannes



NICE CITY
INVEST
— Groupe KBR —

